

# Klare profiler og fagligt samspil

Nedslag i følgeforskningen

Tina Høegh, Syddansk Universitet

# Tre nedslag i følgeforskningen

1. Projektledelse og sparringssamtaler
2. Udvikling af konkrete forestillinger på skolerne
3. Reframing til brug for faglige samspil

Hvad ville jeg spørge projektskolerne om i dag som deltager på konferencen?

# Begynd med visionen: hvad skal studenten blive?

Begynde med målet:

- *Hvad skal studenten på en given SR blive?*
- *Hvad skal denne student kunne/gøre i forhold til studenten på en anden SR?*
- *Hvad skal denne student (3.g) på given SR kunne i forhold til eleven i 1.g., samme SR?*

At konkretisere visionen yderligere er at søge *tegn* på at student/elev er på vej til blive særlig SR-student er at spørge sig:

- *På **hvilken måde** vil vi kunne iagttage at xx kommer til udtryk?*
- ***Hvor** vil vi kunne få viden om/dokumentation for xx forandring?*

# 1. Projektledelse og sparringssamtaler

## A. Projektledelse. Redskab: Flowcharts

**Indsatser | Processer | Virkningsforestillinger**

Dahler-Larsen og Krogstrup 2004

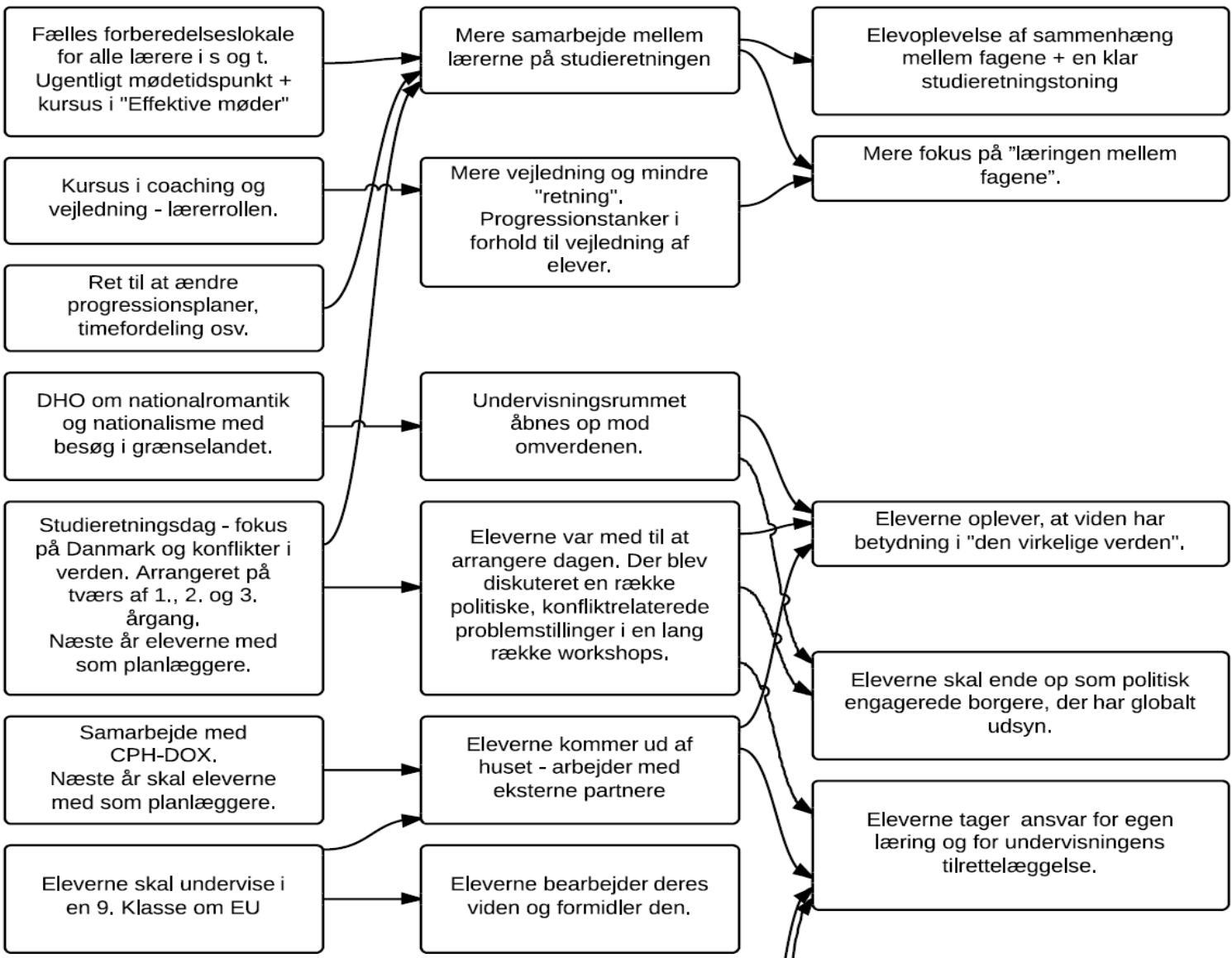
**Indsatser | Processer | Virkningsforestillinger / og Tegn**

Andersen, F.B. 2000.  
Høegh, T. (red) 2014  
Raae, P. H. 2014

### Indsats

### Proces

### Virkning

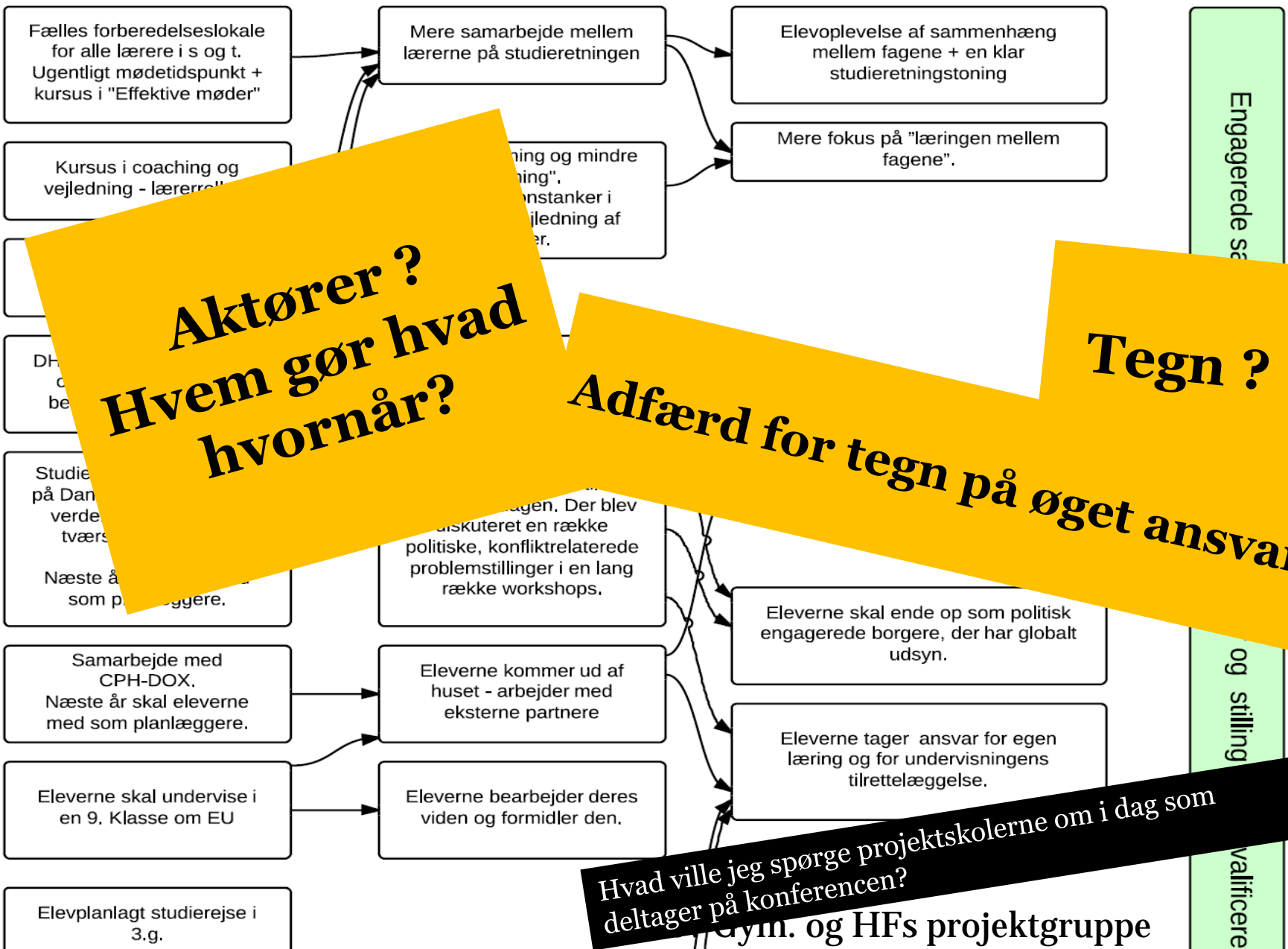


Engagerede samfundsborgere, der tager ansvar og stilling på et kvalificeret

### Indsats

### Proces

### Virkning



**Aktører ?  
Hvem gør hvad  
hvornår?**

**Adfærd for tegn på øget ansvar fx?  
Tegn ?**

**Hvad ville jeg spørge projektskolerne om i dag som deltager på konferencen?  
Gym. og HF's projektgruppe**

## Projektledelse

Lærere konkluderer i sparringssamtaler :

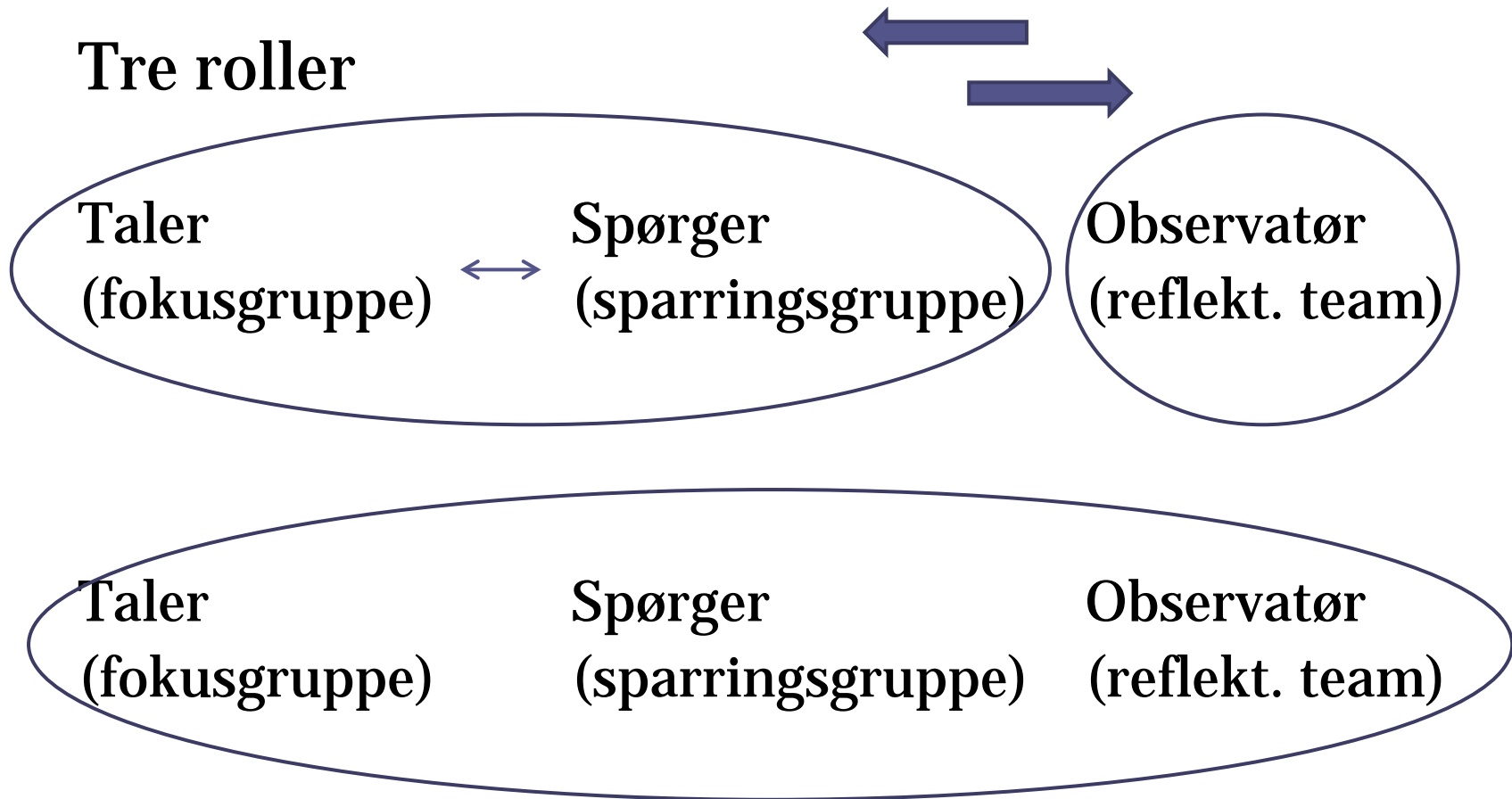
- *Vi har lært: konkretiser, konkretiser, konkretiser!*

.....

- *Jeg tænker bare, at det i det hele taget er udfordrende, ... i forhold til projekter vi plejer at lave, hvor vi sådan har en masse ideer og en masse ting vi gerne vil, og vi sætter dem i søen og den slags. Men det her med... hvad er det så det sådan helt konkret bliver til, er en udfordring: Når jeg gør det her, hvad sker der så ude hos eleverne? Det, synes jeg, er meget tydeligt, at det er en udfordring for os alle sammen, at finde ud af hvad vi overhovedet skal kigge efter, vores manglende erfaring med det der med at kigge efter noget, for vi gør bare nogle ting fordi vi synes det lyder sindssygt spændende eller er en eller anden ny pædagogisk strømning eller hvad ved jeg. Så kaster vi os ud i noget. Men det der rent med faktisk at få målt, og blive trænet i at kunne måle og genkende, at "det her kan jeg måle sådan, og det her kan jeg måle sådan", er en fælles udfordring, at vende os til konkretisere virkninger og genkende tegn.*

## B. Ritualer for sparringsamtaler

Tre roller



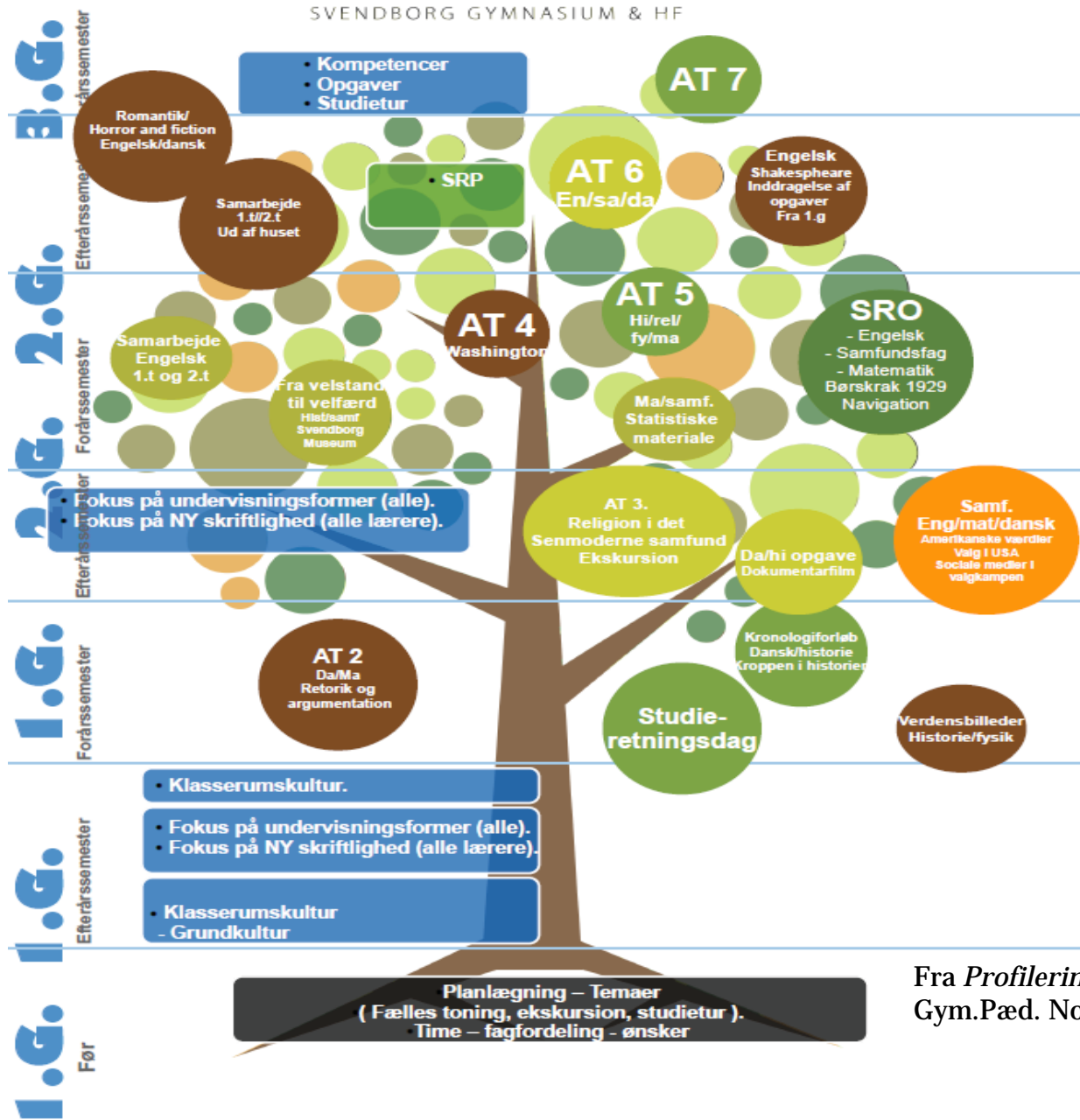


## 2. Udvikling af konkrete forestillinger på skolerne

- **Figurer og modeller**
- **Kommissorier**
- **Progressionsplaner**
- **Eksplisitte visioner**

# STUDIERETNINGSTRÆ

SVENDBORG GYMNASIUM & HF



Fra *Profilering og faglige samspil*  
Gym.Pæd. No 97, side 126.

Fra evaluering af blandt eleverne formuleres det blandt andet, at "det har været svært at finde på, at stræet for en 1. g-klasse med samme som alle de ting, vi har lavet, når man ligesom skal præsentere, hvad vi er for en klasse (...) så kan man lige pludselig selv meget bedre se sammenhængen.

# SR-Identitet

Fra Profilerings af faglige samspil Gym.Pæd. No 97, side 130.

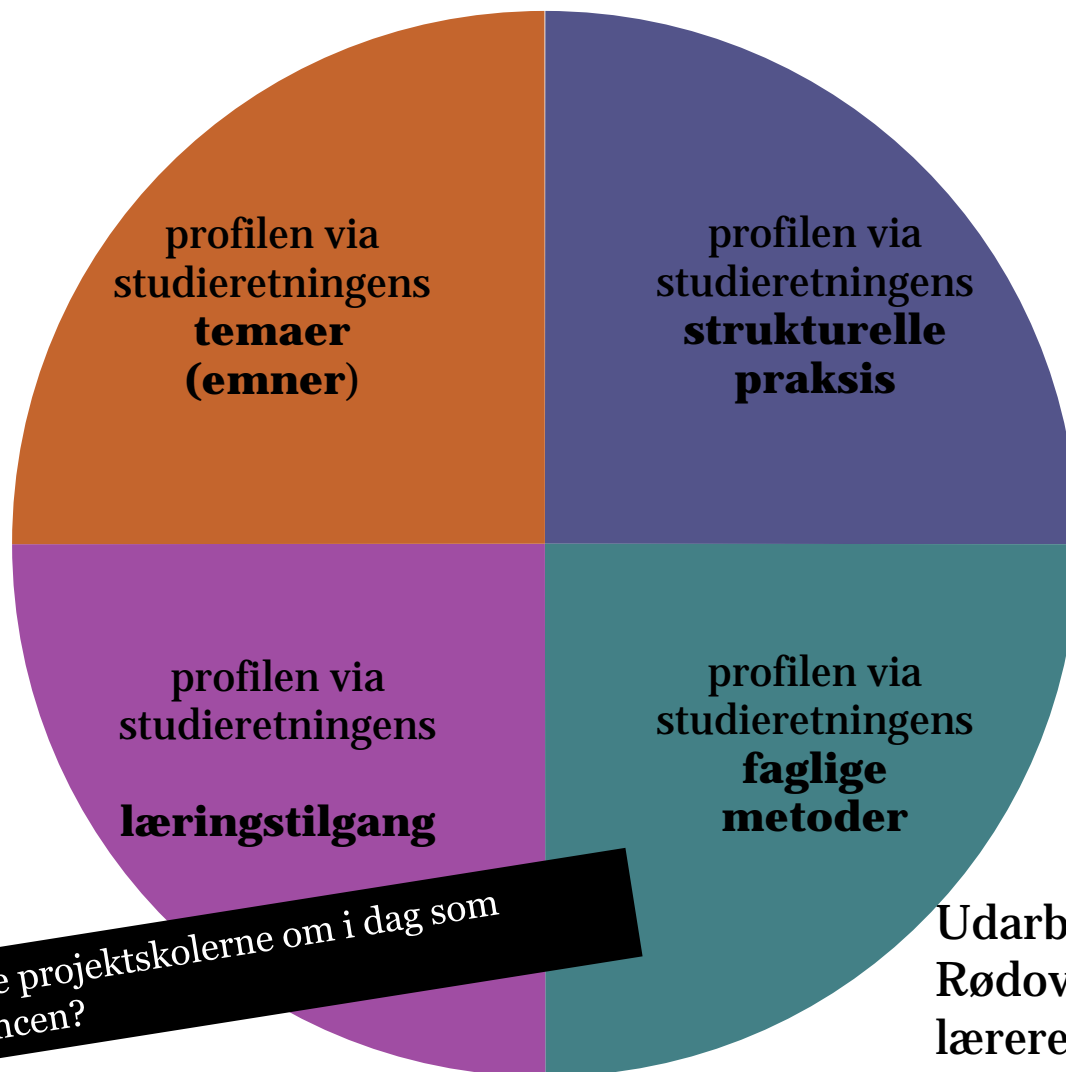
# Implementering af projektet på skolen



1. g-elev: "Hold kæft, hvor er min 3. g go".

Hvad ville jeg spørge projektskolerne om i dag som deltager på konferencen? , side 126. spil

## 4 kategorier i en studieretningsprofil - som former studieretningens faglig-didaktiske toning



Hvad ville jeg spørge projektskolerne om i dag som deltager på konferencen?

Udarbejdet af  
Rødovre Gymnasiums  
lærere og projektgruppe

## 3. Reframing.

**Samtaler med innovativ karakter (lytning, spørgen, observation)**

= >

**Mulighed for Reframing, Perspektivbytte**

# Reframing, samtaler for Perspektivbytte

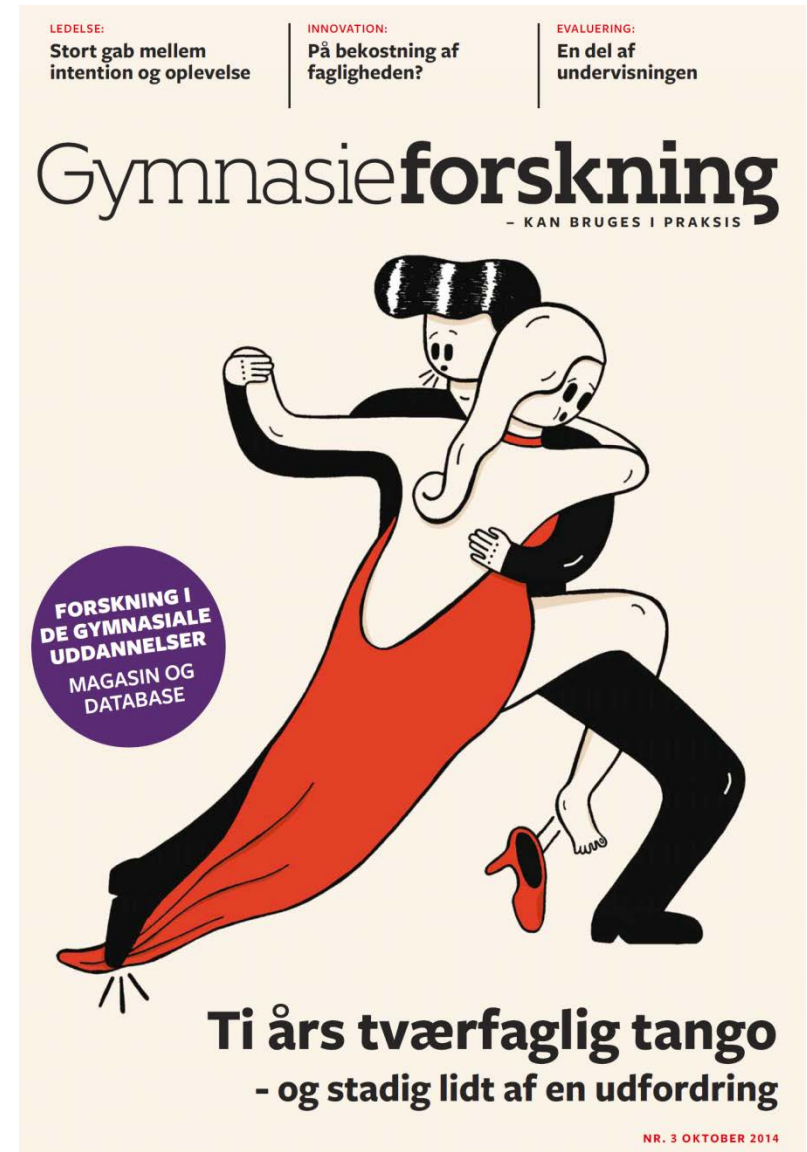
- Hvad kan ritualiserede samtaleformer?
  - Samtaler af innovativ karakter
- Prøves på egen skole? Mulighed for at kunne indtage hinandens perspektiv, at kunne foretage **perspektivbytter**.
  - I fx organisationstænkning med systemteoretisk ide er det at forme nogle sammenhænge så samtaleparterne kan hoppe fra **et** systems autopoieses (det ene systems forståelse) til et andet systems. Systemerne udgrænser nemlig hinanden (matematik kan ikke tænke engelskfaget ind), og hvis man søger at lave synteser af fagene, fx AT som syntese af fagene, så mister fagene det de er gode til, nemlig at tænke verden inde fra faget og undersøge verden derfra, men hvis man **hopper over i hinandens forestillinger**, låner og laver perspektivbytte, mellem fag, kan man måske **Refraine** hele samarbejdet.

Afslutningskonference.  
Tina Høegh

Eksempel på mangel på perspektivbytte  
gengivet i Gymnasieforskning  
nr. 3, oktober 2014:

Marie Rybergs (CBS) eksempel på  
vejledningssamtale med elev der ender  
med at blive diskussion mellem lærerne  
af hvorvidt ét fag både skal levere  
faglige midler og mål i fagsamarbejdet...

...eleven der blev væk!



# Samtaler af innovativ karakter

- **Reframing**, ikke syntese af forståelser, men mulighed for **multi-frame thinking**. Kreativ evne til ny fortolkning og anskuelse fra et andet perspektiv.

Bolman, L.G. & Deal, T.E. 2008

- Fagdidaktik i faglige samspil.



# Referencer

Andersen, F.B. 2000: *Tegn er noget vi bestemmer. Evaluering, kvalitet og udvikling i omegnen af SMTTE-tænkningen*. Dks Lærerhøjskole.

Bolman, L.G. & Deal, T.E. 2008: *Reframing Organizations – Artistry, Choice and Leadership*. Jossey-Bass

Dahler-Larsen og Krogstrup 2004: *Nye veje i evaluering. Håndbog i tre evalueringsmodeller*. Systime

Høegh, T. 2014: *Profilering og faglige samspil*. Syddansk Universitet, Gymnasiepædagogik 97.

Raae, P.H. 2014: *Projekter i udvikling – At strukturere, styre og lede projekter om gymnasieundervisning*. Frydenlund.

Links:

<http://www.gymnasieforskning.dk/>

<http://static.sdu.dk/mediafiles//E/3/D/%7BE3D9EC96-D9CC-4891-AE26-8D5AA1BFA195%7D97.pdf>

<http://lu235.wix.com/klareprofiler#!home/c1gd9>

[http://www.sdu.dk/Om\\_SDU/Institutter\\_centre/Ikv/Forskning/Forskningsprojekter/Klare+profiler+i+studieretningerne](http://www.sdu.dk/Om_SDU/Institutter_centre/Ikv/Forskning/Forskningsprojekter/Klare+profiler+i+studieretningerne)